



**Hygienisches und
gesundes Wohnen
... damit Sie wieder frisch aufatmen können.**



Heinrich Schmid

Heinrich Schmid für Sie vor Ort.

Schimmelbefall kommt häufig in privaten Wohnräumen, aber auch im gewerblichen Bereich vor und kann bei falscher oder fehlender Behandlung langfristige Schäden an der Bausubstanz und der Gesundheit verursachen. Mögliche Symptome sind u. a. Atembeschwerden, allergische Reaktionen und häufiges Husten.

Vorerst zeigt sich ein Schimmelbefall durch Verfärbungen an der Wandoberfläche und/oder einen unangenehmen, modrigen Geruch. Wir sind ein Fachbetrieb mit Sachkundenachweis für die Ursachenklärung, fachgerechte Entfernung, Vorbeugung sowie Nachsorge von Schimmelbefall und Feuchtraumsanierung. Dabei folgen wir stets den strengen Vorgaben des Schimmelpilzleitfadens des Umweltbundesamtes.

Eine ständige Fort- und Weiterbildung der Mitarbeiter ist in unserem Unternehmen selbstverständlich, so dass eine stets hohe Qualität und Kontinuität gewährleistet ist.



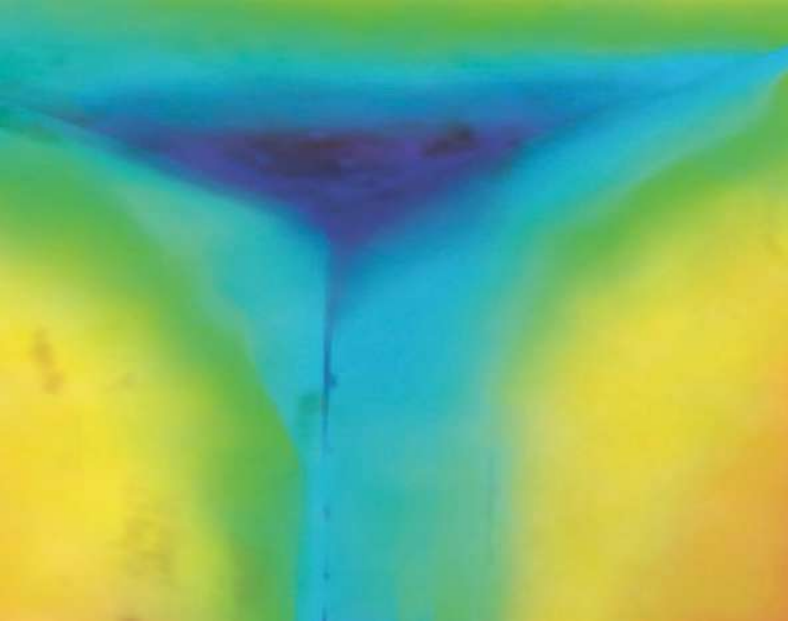
- **Ein Ansprechpartner für die komplette Abwicklung Ihrer Problemlösung**
- **Ursachenanalyse, Ermittlung und Bewertung des Schadenbereichs**
- **Fachgerechte und ökologische Sanierung des Schimmelbefalls**
- **Lösungen für feuchte Keller und nasse Wände über den Innenbereich**
- **Bauwerksabdichtung und Horizontalsperre**
- **Energetische Sanierung der Innen- und Außenbereiche**

Ein Ansprechpartner für die komplette Abwicklung Ihrer Problemlösung

Bei einer Schimmelsanierung ist ein kompetenter Ansprechpartner und regelmäßiger Austausch zwischen Kunden und Fachfirma sehr wichtig. Mehrere Gewerke, wie z. B. Stuckateur, Bautrocknung sowie Malerarbeiten bieten wir Ihnen aus einer Hand an. Darüber hinaus beraten wir Sie zu präventivem Verhalten in Wohn- und Geschäftsräumen, effizientem Lüften, Aufstellen von Einrichtungsgegenständen u.v.m.



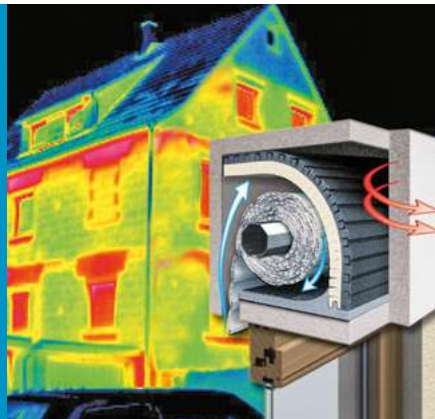
- Kompetente Beratung
- Alle Gewerke aus einer Hand
- Handwerk mit System

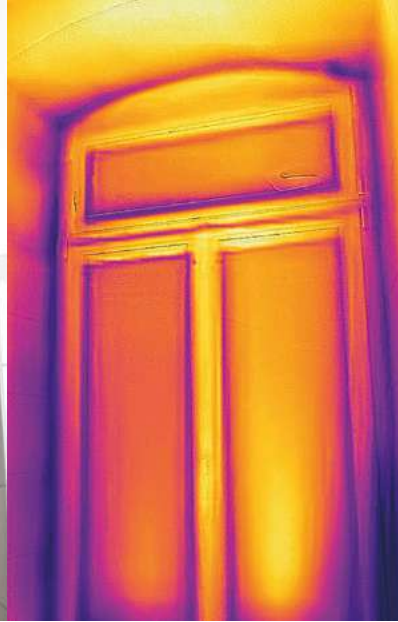


Ursachenanalyse, Ermittlung und Bewertung des Schadenbereichs

Ursachenanalyse mit geeigneten sowie fortschrittlichsten Messwerkzeugen wie z.B. Wärmebildkamera, hierdurch werden Wärmebrücken sichtbar, Feuchtemessgeräte welche die relative Luftfeuchtigkeit messen, als auch solche die den Grad der Durchfeuchtung an Wänden und Decken anzeigen. Eine fachgerechte Schadensanalytik ist die unumgängliche Grundvoraussetzung für die erfolgreiche Sanierung.

- Ursachenanalyse mit Protokoll
- Modernste Messtechnik





Fachgerechte und ökologische Sanierung

Eingrenzen bzw. Abschirmen des Schadenbereichs, Aufstellen/Herstellen von Staubschutzwänden, (Schwarz-Weiß-Bereichen), um die schimmelfreien Bereiche/Räume vor den Schimmelsporen zu schützen. Entfernung des Schimmelbefalls schadstofffrei – gemäß den Bestimmungen des Umweltbundesamtes mit ökologischen und klimaneutralen Werkstoffen.

- Eingrenzen des Schadenbereichs
- Kennzeichnung von befallenen bzw. neutralen Flächen durch Schwarz-/Weiß-Bereiche
- Schadstofffreie Schimmelentfernung
- Flächendesinfektion

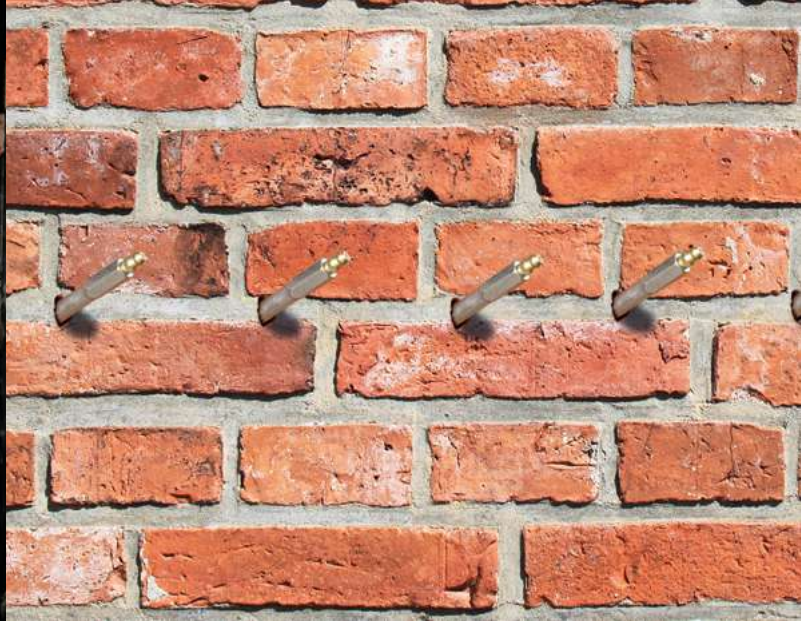


Instandsetzung des Schimmelbefalls zur Vorbeugung

Beim Wiederaufbau der zu sanierenden Flächen setzen wir auf präventive sowie mineralische Werkstoffe für ein behagliches Wohnraumklima, damit der Schimmel keine Chance mehr bekommt. Mit dem Know-how unserer qualifizierten Mitarbeiter, mittels Einsatz der aktuellsten Werkstoffe und Werkzeuge, bauen wir die betroffenen Oberflächen optimal wieder auf.

- Komplettaufbau der Fläche mit mineralischen Produkten mit Wohlfühlcharakter
- Calciumsilikatwerkstoffe
- Konservierungsmittelfreie und Anti-Allergene Produkte

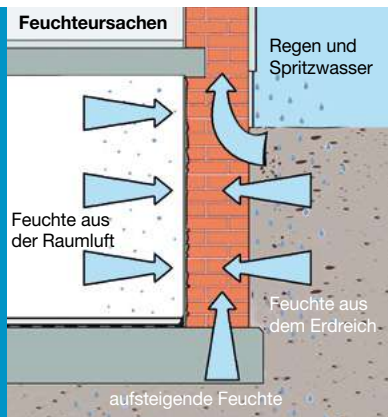




Kellersanierung

Abdichten im Bestand, wenn der Keller zum Wohnraum umgestaltet werden soll, z. B. ein Spielzimmer für Kinder, einem Schlafzimmer oder einer Wellness-Oase mit Sauna und Bad, bieten wir Ihnen das Handwerkszeug und das Know-how, um feuchte Keller von innen zu sanieren. Mit einer fachgerechten Feuchte-sanierung im Innenbereich ist eine Außensanierung, die meist sehr kostspielig ist, nicht mehr notwendig.

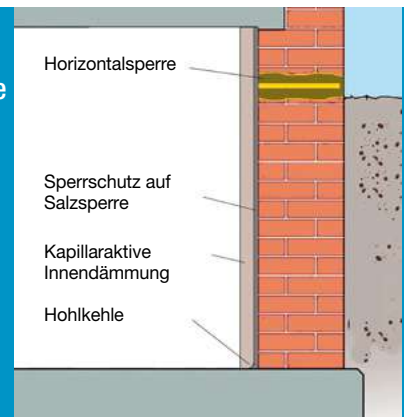
- Garantiert trockene, behagliche und schimmelfreie Wohnräume
- Horizontalsperren
- Bauwerksabdichtung
- Sanier- und Sperrputzsysteme



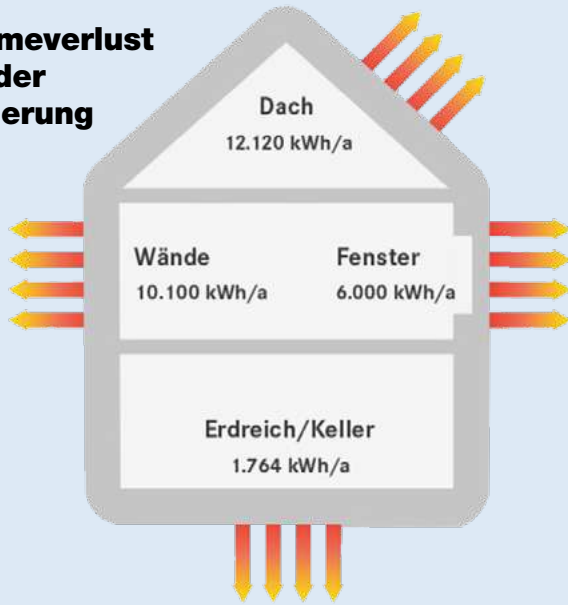
Bauwerksabdichtung und Horizontalsperre

Dauerhafte Lösung für aufsteigende Feuchtigkeit. Bei einer Horizontalsperre werden Bohrlöcher hergestellt und diese mit sog. „Horizontalsperrensticks“ verschlossen. So kann die kapillar aufsteigende Feuchtigkeit gestoppt werden.

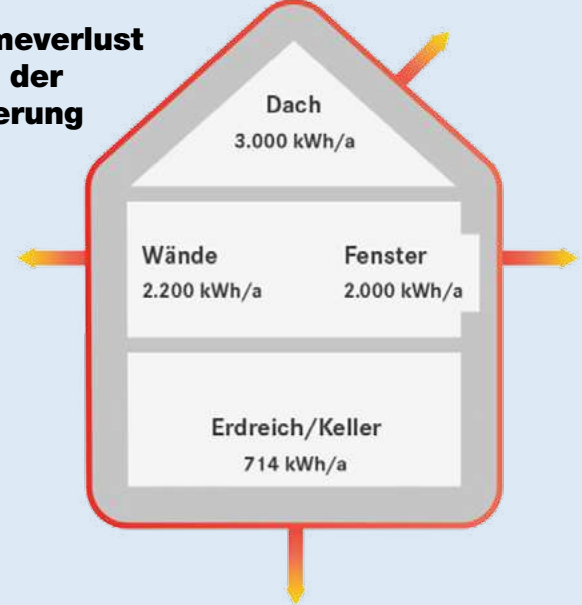
- Kapillarsperre als Bohrlochinjektionssperre
- Herstellen der Horizontalsperren gemäß Herstellervorschrift
- Bauwerksabdichtung
- Sanier- und Sperrputzsysteme



Wärmeverlust vor der Sanierung



Wärmeverlust nach der Sanierung



Energetische Sanierung der Innen- oder Außenbereiche

Ein durchschnittliches Wohnhaus verliert ca. 25 % der Heizenergie über die Außenfassade. Die exakte Ersparnis, die sich durch eine Fassadendämmung erreichen lässt, ist für jedes Haus individuell berechenbar. Eine Fassadendämmung dient zur Einsparung von Energiekosten, ist zukunftsbezogen und nachhaltig. Als Faustregel gilt: Je älter das Haus, desto höher das Einsparpotenzial.

Innendämmung:

- Kapillaraktive Innendämmsysteme, diffusionsoffen und feuchtigkeitsregulierend
- Einsatzbereiche: Denkmalschutz, Sichtmauerwerk, Fachwerk, techn. Gründe (kein Dachüberstand, Grenzbebauung, räumliche Gegebenheiten, Kellerräume)
- Energieeinsparung, kurze Aufheizzeiten (temporäre Nutzung möglich)
- Schimmelvorbeugend, behagliches Wohnraumklima
- Raumweise ausführbar



Außendämmung:

- Herstellen von Wärmedämmverbundsystemen (WDVS)
- Polystyrol-/Mineralwolldämmung
- Detailanschlüsse rund ums Haus
- Sockeldämmung



www.heinrich-schmid.com



Heinrich Schmid GmbH & Co. KG
Bannwaldallee 60
76185 Karlsruhe
☎ +49 721 96200-0
karlsruhe@heinrich-schmid.de

